

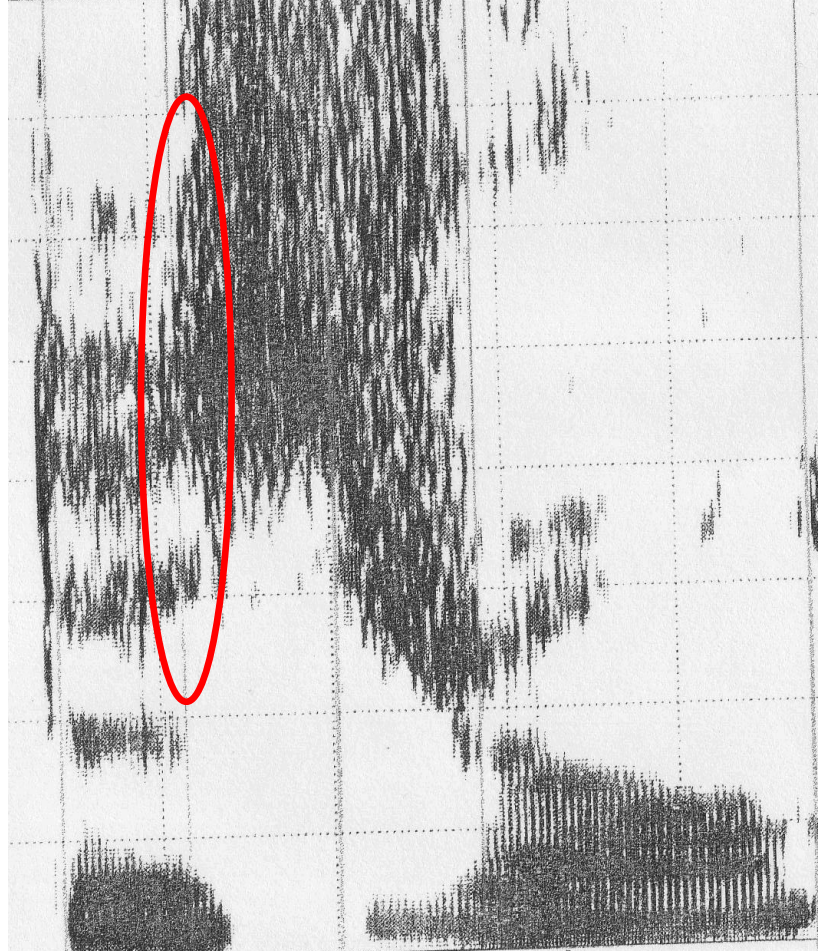
Spectrogramme

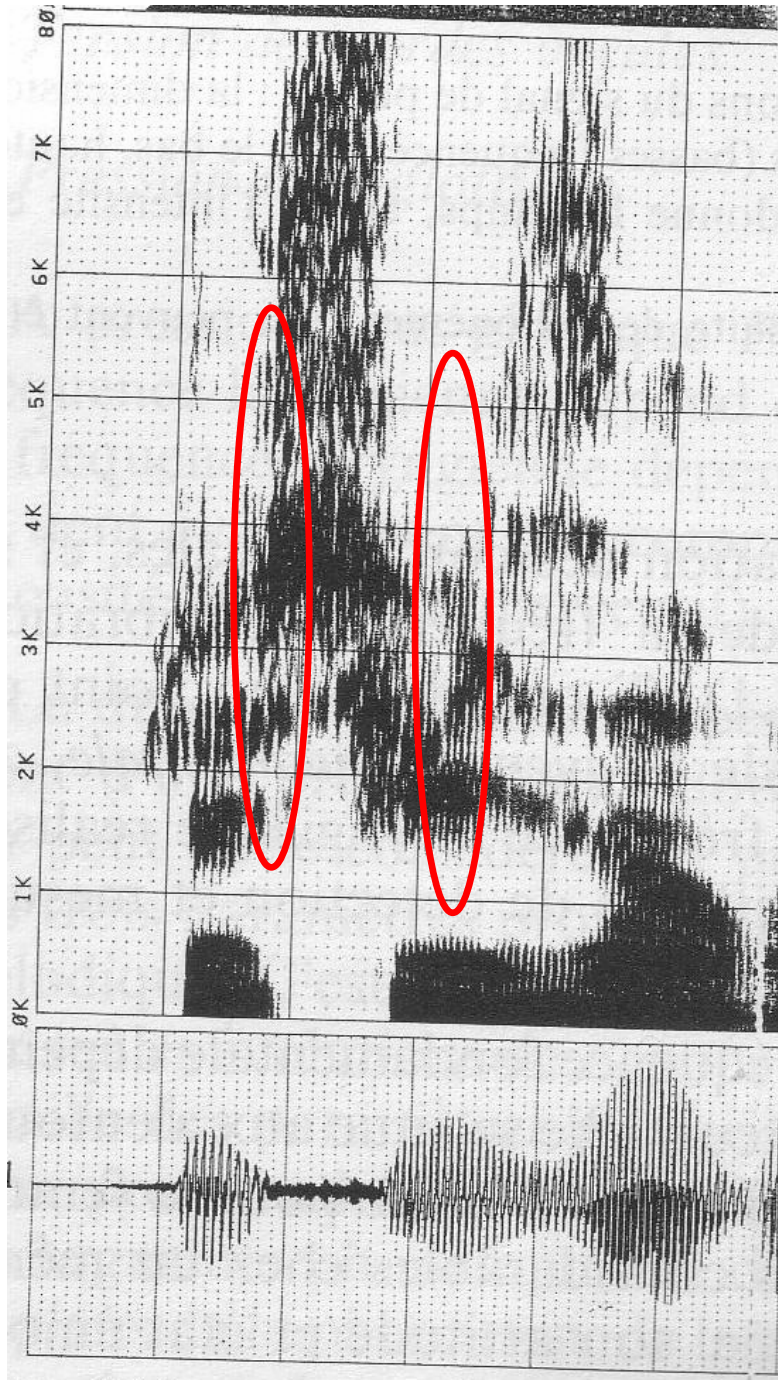
(lecture et dessin)

Indices à retenir

Comment les formants se
confondent avec le bruit des
fricatives environnantes

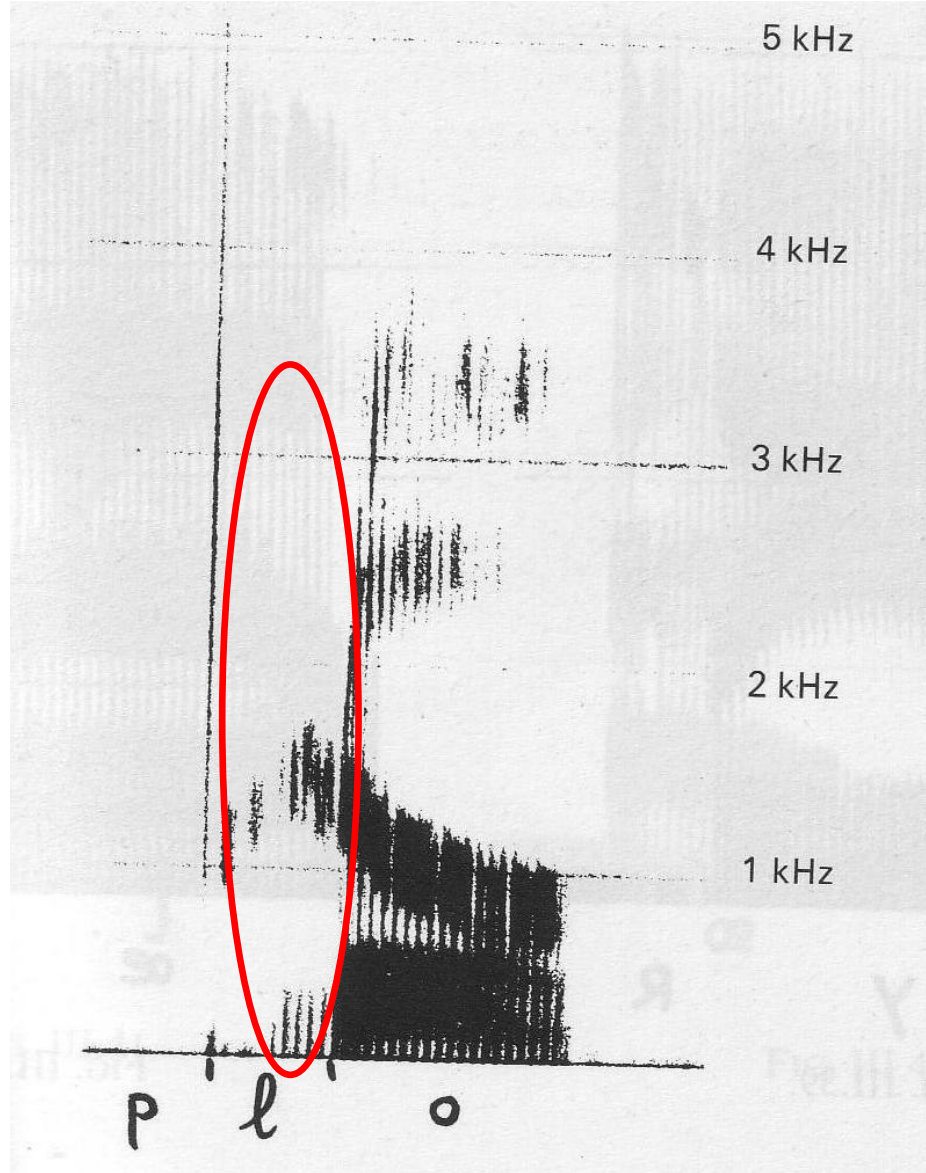
Plus ou moins marqué





Comment les sonantes (*ex: [l]*)
se dévoient au contact
d'un son sourd

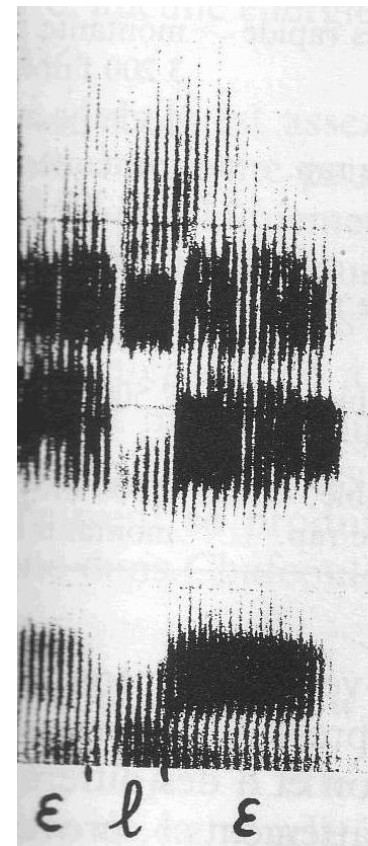
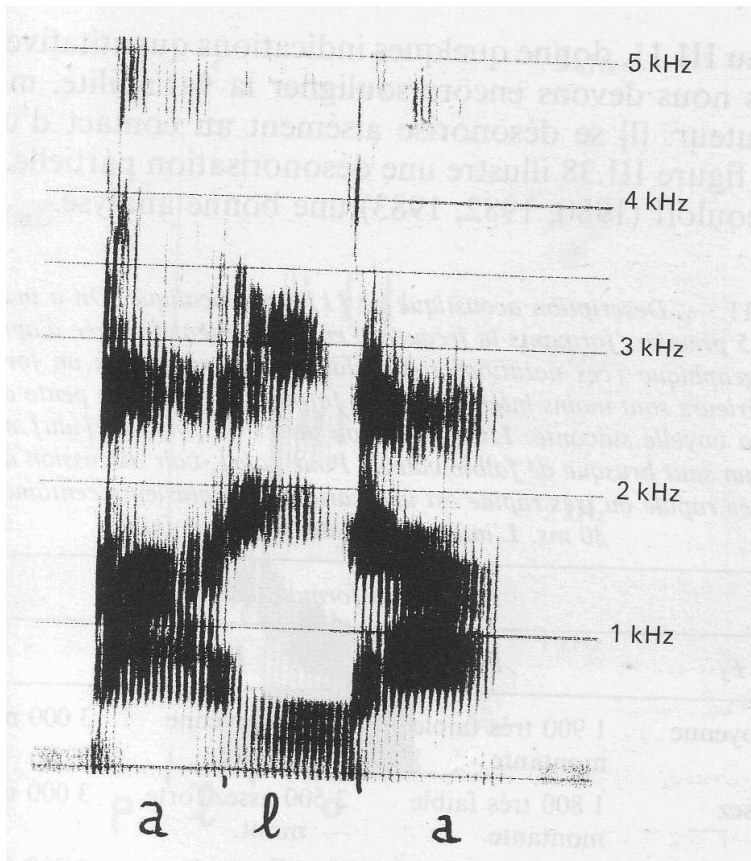
Plus ou moins marqué



Consonne [l]

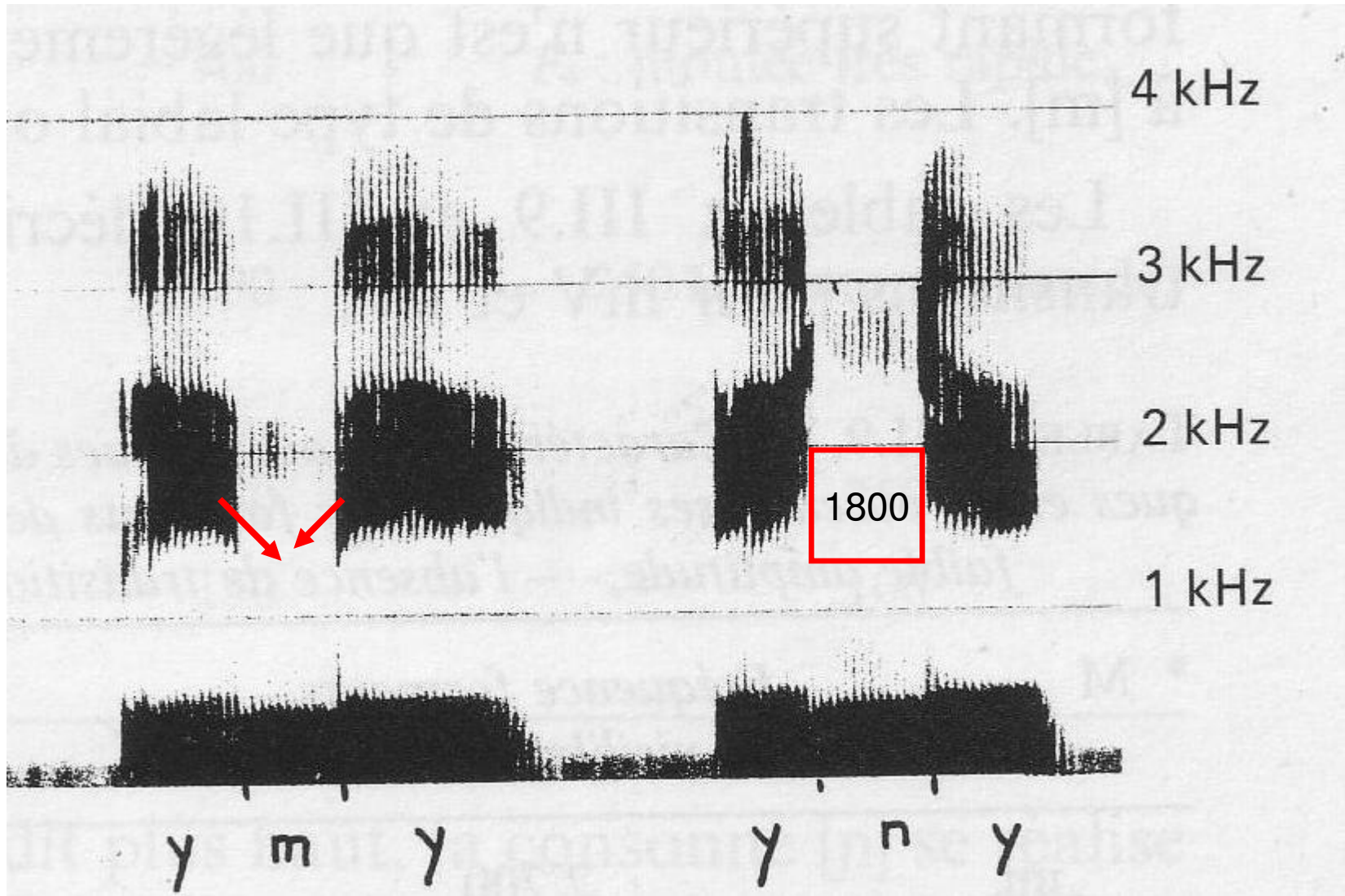
Plus ou moins marqué

Infos au-dessus de 3-4 kHz; F2 vers 1600-1800



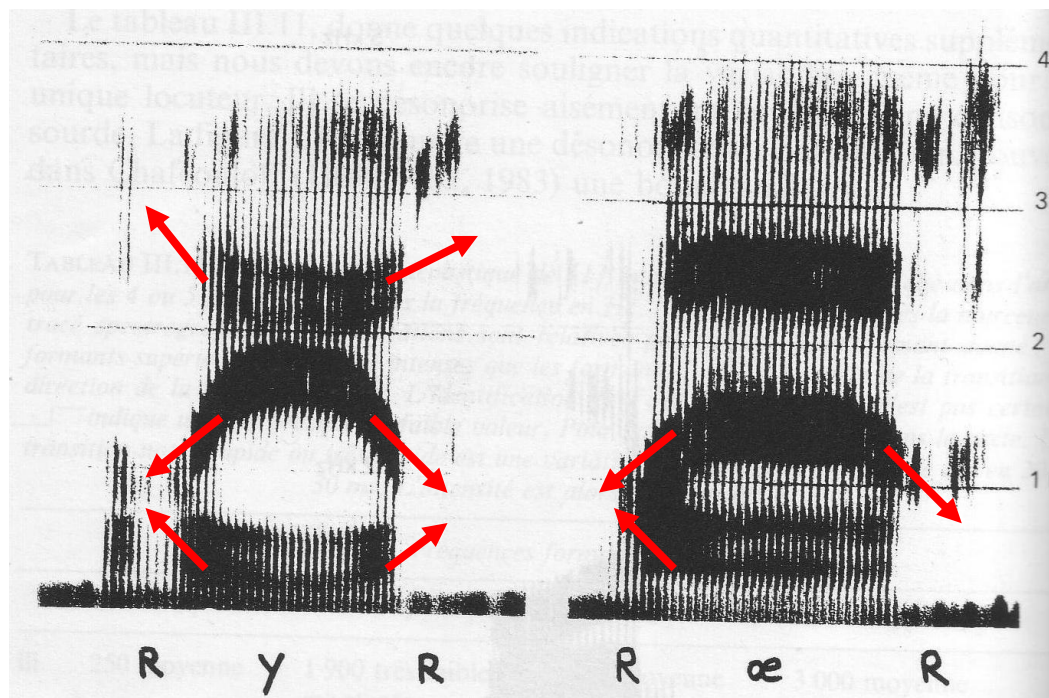
Distinction [m], [n]

Plus ou moins marqué



Transitions de [R] et dévoisement en fin de mot

Plus ou moins marqué



Transitions canoniques

Pour le dessin « spectrographique »

Quelques indices pertinents

p a b a m a t a k a f a v a s a z a l a

p i l m i t i b i z i l i